

**SNC Marignan Résidences**  
79, Boulevard de Dunkerque  
CS 80444 - L'Astrolabe  
13 235 MARSEILLE - Cedex 02  
T : 04 96 15 18 15

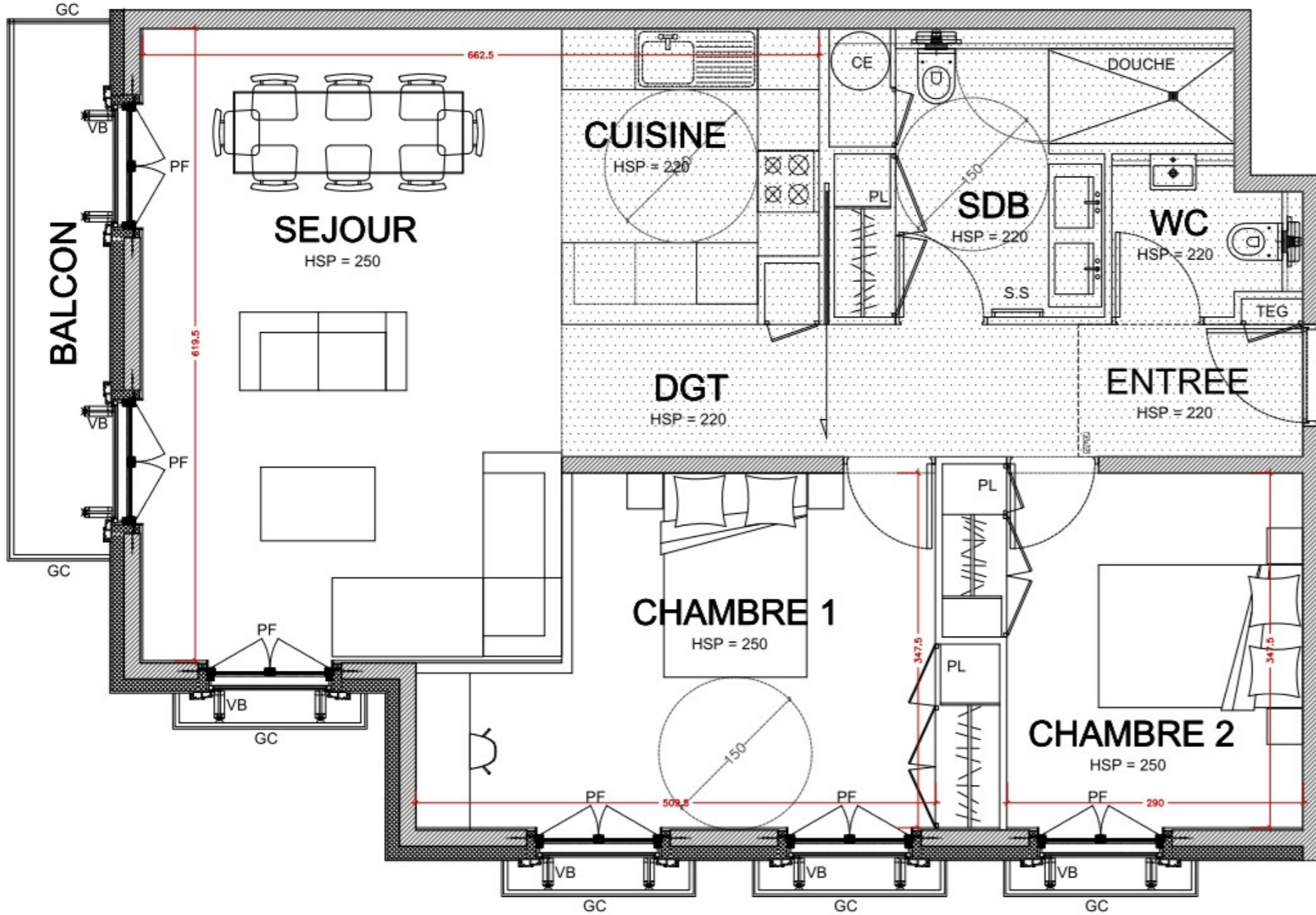
**Vincent Coste architecte DPLG**  
32, Impasse des Conquettes  
83 990 Saint-Tropez  
T : 04 98 12 65 33

APT	TYPE	NIVEAU
115	T3	R+1

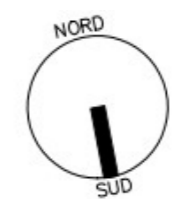
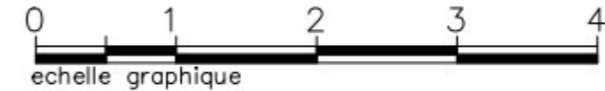
entrée	A	date	18/04/2016
<b>Indice Notaire</b>			

<b>TABEAU DES SURFACES</b>	
Entrée	3,19 m <sup>2</sup>
Toilettes	2,64 m <sup>2</sup>
Dégagement	3,30 m <sup>2</sup>
Rangements	4,23 m <sup>2</sup>
Séjour/Cuisine	35,90 m <sup>2</sup>
Chambre 1	15,02 m <sup>2</sup>
Chambre 2	10,32 m <sup>2</sup>
Salle de bains	6,58 m <sup>2</sup>
<b>TOTAL SHAB (m<sup>2</sup>)</b>	<b>81,18 m<sup>2</sup></b>
Balcon	5,60 m <sup>2</sup>
<b>TOTAL ESPACES EXTERIEURS (m<sup>2</sup>)</b>	<b>5,60 m<sup>2</sup></b>

Les cotes indiquées sur les plans informent des proportions des espaces et ne peuvent servir au calcul des surfaces indiquées au tableau.



← Lgt 115



- Faux Plafond
- Volet Roulant
- Porte Fenêtre
- Fenêtre
- Garde Corps
- Volet Battant
- Tableau Electrique Général
- Placard
- Sèche Serviette
- Chauffe Eau

Nom de l'acquéreur	
Date	
Signature	

L'acquéreur reconnaît avoir été informé que ce plan et ses cotes sont susceptibles de subir des modifications suite à la mise au point des plans d'exécution et des impératifs techniques. Les éléments de mobilier et d'installation figurant sur les plans ont été dessinés à titre d'exemple aménagement et ne constituent de ce fait aucun service ni fourniture contractuelle.